

آلارم صوتی با آی سی LM386

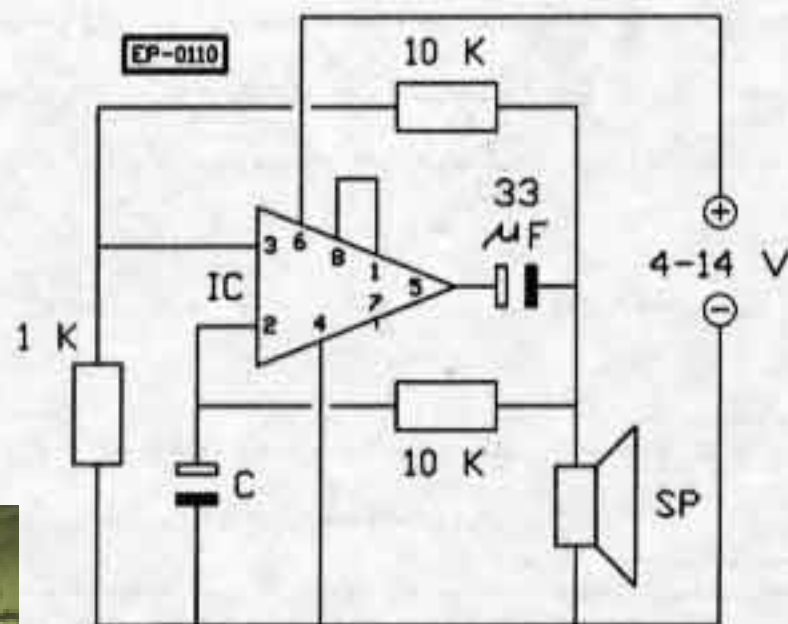
معمولا آی سی LM386 بعنوان یک تقویت کننده صوتی مورد استفاده قرار می گیرد . اما می توان توسط یک فیدبک مثبت ساده از آی سی مزبور بعنوان یک مولد صوت استفاده نمود .

مدار مولد صوت در شکل ۱ نشان داده شده است .

فرکانس خروجی به مقدار خازن C بستگی دارد و با کاهش آن ، فرکانس افزایش یافته و با افزودن مقدار خازن C می توان فرکانس های پایینتر را ایجاد نمود .

برای مثال با انتخاب خازن ۲۲۰ نانو فاراد فرکانس صدای خروجی حدود ۲ کیلو هرتز خواهد بود .

ولتاژ کار مدار ۴ تا ۱۴ ولت و امپدانس بلندگو ۸ اهم می باشد .



شکل ۱ - مدار آلارم صوتی با آی سی LM386